



Sommaire

Infos générales 1

**Projets
Intercommunaux** 2-3

Activités 4-6

Echo des terrains 7

Formations 8

REUNIONS DES ANIMATEURS

Dates	Thèmes	Lieu
Ma 4 et 6 mai	Thème	AP
Ma 18 et je 20 mai	Animations sur le terrain.	A déterminer
Ma 15 et je 17 juin	Pratique professionnelle. Evaluation séminaire Lettre info.	AP

INFORMATIONS

**Prochaine
édition**

15/06/10



RÉUNION DU CA

Mardi 18 mai à 13h.

ASSEMBLEE GENERALE

Reportée au mardi 4 mai à 13h.

BIENVENUE !

À Saliou SANE,
animateur à Jette
et à
Cédric FIEVET
animateur à Ganshoren.



SEMINAIRE

Jeudi 3 et vendredi 4 juin en résidence. Départ à Atout Projet jeudi matin. Les heures de départ et de retour, le thème et les informations pratiques vous seront communiqués ultérieurement, nous n'avons pas encore toutes les données.

Atout Projet asbl
avenue Henri Jaspar, 92
1060 Bruxelles

Tél : 02/544.06.67
Tél : 0473/89.21.65
Fax : 02/534.21.46

lurquin.c@atoutprojet.be
www.atoutprojet.be

PROJETS INTERCOMMUNAUX 2010

Bruxelles autrement

Communes: Anderlecht, Etterbeek, Ixelles, Saint-Gilles, Woluwé-Saint-Lambert.

Une visite à l'exposition « C'est Notre Terre » afin de se conscientiser de l'impact écologique des actions humaines, avant de découvrir, en mai, la vie d'un jardin collectif ainsi qu'un espace vert exceptionnel en milieu urbain : le plateau d'Avijl.

Grâce à une organisation menée de main de maître par Mélanie et Tamara, l'équipe de Bxl Autrement participe ce 7 avril à un grand jeu de piste et de mobilité à travers la ville : « Bruxelles X ». Tout au long de la journée, les participants ont l'occasion de découvrir différents lieux dédiés à la culture et de profiter lors de chaque visite d'une animation qui leur est spécialement consacrée.

Sans oublier de clôturer la journée par une interview des participants afin de continuer d'enrichir le contenu de l'émission radio à venir.



Infos pratiques :

- * **Bruxelles X** : pour rappel, un jeu de mobilité créé par Sarmarcande.
- * « **C'est notre Terre 2** » : à Tour et Taxi jusqu'au 2 mai 2010, si vous ne l'avez pas vue, c'est le moment ! www.expo-terra.be/
- * **Le plateau d'avijl** : plus d'infos et plein d'idées éducatives autour de l'environnement www.avijl.org

Coop

Communes : Forest (MQ St-Antoine + Partenariat Marconi), Schaerbeek.

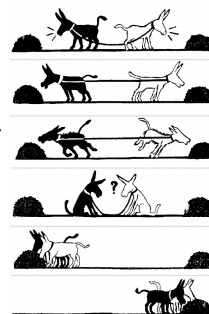
Après une première partie de projet franchement sportive et une formation bien à propos chez Casse-Noisettes*, voilà nos animateurs prêts à faire découvrir aux jeunes participants une multitude de jeux de plateau et autres activités coopératives axés sur la dynamique de groupe, la confiance et le mouvement.

Le tout durant un stage de Pâques du 12 au 16 avril 2010; au Wiels*, riche en contenu ; en effet, la fine équipe va s'atteler à la réalisation de son propre jeu. Au programme donc, jeux de plateau et dans l'espace afin de s'enrichir d'un maximum de possibles avant d'entrer en mode créatif : création d'épreuves, de règles et réalisation du plateau de jeu et autres accessoires maxi format ! Les jeux de plein air ne seront pas oubliés si la météo le permet...

Quand est-ce qu'on joue ?

Infos pratiques :

- * **Casse-noisettes** : un magasin de jeux pas commun ; propose également des formations et journées d'animation. www.casse-noisettes.be/
- * **Wiels**: Centre culturel, possibilité de mise à disposition de salles www.wiels.org



PROJETS INTERCOMMUNAUX 2010

Liberté d'expression ?

Communes: Auderghem, Etterbeek, Ixelles, Koekelberg, Watermael-Boitsfort, Woluwé-Saint-Lambert, Woluwé-Saint-Pierre.

Après une séance de présentation animée avec brio par notre MC Mourad, les activités ont démarré le 17 mars par la visite du site de graffs* de la vallée de la Pede (Anderlecht) et les premiers ateliers au Novanoïis le 31.

En cours, un stage d'une semaine, du 6 au 9 avril, toujours au Novanoïis. Au programme, danse, composition, écriture, graphisme et vidéo ! Rien que ça...

Bienvenue à Gwennynn, qui rejoint le projet avec les breakeurs de la maison des jeunes XL 'J !



Infos pratiques :

* **Vallée de la Pede** : sous le pont du ring – Anderlecht, vous pouvez admirer une multitude de fresques et graffitis des plus artistiques.

* **Novanoïis** : Espace de création artistique à Schaerbeek.

<http://sites.google.com/site/novanois/home>

Sports & Nature

Communes : Auderghem, Ixelles, Uccle, Saint-Gilles, Watermael-Boitsfort, Woluwé-Saint-Pierre.

Après s'être essayés à l'escalade, la spéléo*, l'athlétisme, le hockey et le vélo, nos insatiables sportifs en veulent encore

Alors on va leur en donner... rendez-vous est fixé fin avril pour une journée d'aventure* suivie d'une initiation au triathlon*, d'escalade en extérieur, de rugby, baseball et rafting... quel programme ! Nos animateurs tiendront-ils la distance ? En tout cas, visiblement, ils ne rechignent pas à l'entraînement...

Ils n'oublient pas non plus l'environnement, une animation sur le tri sélectif a été organisée par Charlotte et la visite de Bruxelles Propreté est pour bientôt.



Infos pratiques :

* **Escalade / spéléo Indoor** : Leuven www.klimzaalhungaria.be

* **Aventure Parc Wavre** : www.aventureparc.be

* **Athlétisme** : Stade des Trois Tilleuls ; Avenue des Nymphes, 1A - 1170 Watermael-Boitsfort

ACTIVITES



Revue DADA

Lors de la journée collective de formation, France Evrard nous a parlé, entre autres références, de la Revue DADA. Cette revue donne des idées de jeux, d'activités concernant l'art, les musées.

Voici une activité sympa :

Les mystères de Vermeer...



Le [Rijksmuseum](#) abrite les toiles des plus grands peintres hollandais : Rembrandt, Hals, Steen... et Vermeer. Ce peintre aujourd'hui très célèbre reste une espèce de fantôme dans l'histoire de l'art. Sauras-tu percer ses secrets ? Vermeer peint souvent des scènes de vie, apparemment banales. Mais en regardant bien et en déchiffrant les codes de l'époque, ses oeuvres sont de vrais jeux d'énigme. Celle-ci par exemple : une femme aisée tient une lettre que vient de lui remettre sa bonne. Mais de qui et de quoi parle cette lettre ?

Au 17e siècle, les peintres utilisent fréquemment des symboles dans leurs toiles. Ce langage de l'image répond à des codes précis. Observe bien cette toile : tout autour de la femme, le peintre a disposé des éléments qui, une fois décodés, te dévoileront le contenu de cette lettre.

Pour t'aider, voici un indice : à l'époque, la mer était souvent le symbole d'un sentiment... Fais ta petite enquête sur tous les autres symboles (comme le bateau, le luth) Alors, de qui vient cette lettre et de quoi parle-t-elle ?

Infos: abonnement: 1 an, 9 numéros : 60€. dada@sofia.fr

http://revuedada.canalblog.com/archives/jeux_et_ateliers/index.html



Le Pass

Qu'il pleuve ou que le soleil brille, tout est fait pour que les enfants et les jeunes passent une excellente journée où apprendre et se détendre vont de pair.

Le Pass propose une journée récréative et pleine d'aventures pour les enfants et les jeunes.


10 expositions interactives sur des thèmes actuels et des animations passionnantes sont proposées pour découvrir les sciences et les technologies tout en s'amusant.

Tourner ensemble une émission de télévision dans un vrai studio, créer un dessin animé, construire et programmer un robot, escalader le terril comprendre le réchauffement climatique...

Tout le monde va adorer! Ne manquez pas la salle de spectacle, le film « H2O! », projeté sur les 5 faces d'un cube géant, vous plonge au cœur des enjeux du développement durable et de l'accès à l'eau pour tous.

Un accompagnement de qualité et adapté à l'âge des enfants vous est proposé. Le programme de la journée est varié: faire le plein de nature dans le Jardin des aventures, partir en exploration dans les expositions et découvrir ce site unique. Votre journée se compose d'une animation encadrée, d'un passeport découverte rempli d'activités ludiques et d'un spectacle dans le Palais des Images.

Pour les enfants et les jeunes jusqu'à 18 ans.

 Promotion pour une réservation faite avant le 30 mai:
5€ /enfant et une animation gratuite le matin.

Du 1er juillet au 31 août, 5€/enfant.



Le Pass rue de Mons, 3 7080 Frameries 070/22 22 52 - www.pass.be - pass@pass.be

ACTIVITES



Bruxelles Accueil et Développement pour la Jeunesse et l'Enfance.

Depuis 10 ans, Badje déploie son énergie dans des activités qui participent au développement, à la reconnaissance et à la professionnalisation de l'accueil de l'enfance en région Bruxelles-Capitale. Alliant proximité de terrain, grâce à ses membres et à ses animateurs, à une vision politique cohérente à l'échelle d'une Région, Badje contribue chaque jour à mettre l'enfant au centre des préoccupations.

Badje se constitue dans une démarche [institutionnelle et politique](#) : défendre le secteur et interpeller les autorités compétentes et d'[information et de communication](#) et de [soutien au terrain](#).

Le fait de devenir membre de Badje vous donne notamment la possibilité de bénéficier des nombreux et divers services proposés aux membres, entre autres grâce à leurs **animateurs brevetés**.

Mais adhérer à Badje, c'est surtout adhérer à un mouvement qui défend avec dynamisme le secteur de l'accueil extrascolaire bruxellois tant public que privé.

Soutien au terrain

La cellule « soutien au terrain » de Badje est une équipe pluridisciplinaire composée de professionnels de l'animation et de l'accueil des enfants.

Ses objectifs sont :

- ◆ nourrir l'action politique de Badje, par un contact constant avec les diverses réalités du terrain ;
- ◆ permettre la professionnalisation du secteur de l'accueil extrascolaire bruxellois.

La cellule « soutien au terrain » développe des actions de [services aux membres de Badje](#).

Services aux membres

Badje met ses **animateurs** à disposition de l'ensemble de ses membres. Les prestations peuvent concerner des projets d'animations spécifiques, le renfort des équipes d'animation et le remplacement du personnel en formation. Toutes les demandes sont traitées au cas par cas et font l'objet d'une concertation en équipe.

Badje organise également, à des prix accessibles, des activités de loisirs, culturelles et sportives, adaptées aux différentes tranches d'âges. Celles-ci se déroulent essentiellement durant les périodes de congés scolaires. Dans ce cadre, l'équipe « soutien au terrain » consacre une attention particulière aux projets permettant de créer des liens entre les membres.

Dans un futur proche, Badje ambitionne de mettre sur pied un service de prêt de matériel (jeux coopératifs, matériel de psychomotricité, valises musicales, équipement sportif...) destiné à l'ensemble de ses membres.

Badje asbl rue de Bosnie, 22, 1060 Bruxelles, tél: 02/248 17 29 info@badje.be www.badje.be



ACTIVITES



La sitotèque de l'animation

Par Virginie Renotte, dans la revue Badje info n° 41.

En manque d'inspiration ou tout simplement à la recherche d'une nouvelle idée d'animation, voici un répertoire qui pourrait bien vous intéresser...

Sites de loisirs créatifs et d'activités manuelles, sites sur le thème du cirque, de la cuisine, de la musique ou encore sur l'environnement et le développement durable, en passant également par le 7ème art, ici vous trouverez tout en matière d'animation.

Si par exemple, vous rêver de faire une animation sur le thème du cirque, vous trouverez dans ce répertoire des adresses pour des sites de jonglerie, un site de sculptures sur ballons ou de tours de magie expliqués pas à pas.

Vous voulez vous lancer dans une animation sur le développement durable?

Vous trouvez des sites reprenant des idées de bricolages et de jeux sur le thème de l'environnement et même un site reprenant les étapes pour la fabrication d'un four solaire.

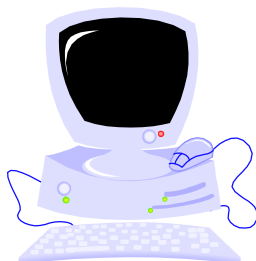
Vous êtes un grand passionné de cinéma? Venez retrouver des sites sur l'univers du dessin animé des années 70-80, ou sur les principes du cinéma d'animation expliqué très simplement.

Sont également répertoriés des sites sur les jeux de société, les sciences, les histoires...

Site français.



<http://www.paysdemayenne.fr/jeunesse/SITOTHEQUE%20ANIMATION1.pdf>



Mettre en place un atelier créatif à partir de matériaux de récupération

Suite à la journée collective de formation d'Atout Projet, voici une autre référence sur le sujet : Sabrina Baillez, « Balle Magique » asbl, institutrice et animatrice spécialisée en écoles de devoirs, en ludothèque et en accueil extra-scolaire.

Les 29 et 30 novembre 2010 de 9h à 17h à **CFS** 26 rue de la Victoire 1060 Bruxelles
PAF: 90 € pause café et lunch du midi compris.

ECHO DES TERRAINS



Réalisation d'un flip book

Activité animée par Dolorès de Watermael-Boitsfort et relayée par Cécile Coppé.

Suite à une séance de cinéma au Festival Anima (Festival du dessin animé, <http://www.animatv.be/>) ou encore après une projection de film, vous pouvez proposer la réalisation d'un flip book.



Le flip book, également appelé Folioscope est une succession d'images assemblées, destiné à être feuilleté pour donner une impression de mouvement et créer une séquence animée à partir d'un simple petit livre.

Cette animation convient à tous les âges, les enfants se cantonneront plutôt au dessin tandis qu'avec les plus grands, vous pouvez également leur proposer de le faire avec des photos ou des images traitées sur ordinateurs.

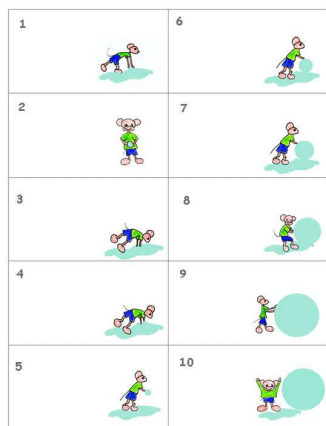


C'est un outil formidable à portée de tous pour découvrir le cinéma d'animation, comprendre comment le mouvement donne vie aux images. Il s'agit de dessiner une **succession d'images légèrement différentes** les unes des autres. La rétine de l'oeil garde en mémoire un bref instant chaque image, le cerveau superpose les images, ce qui donne le mouvement !

Réalisation : Soit vous créez votre propre découpage sur une feuille A4, soit vous pouvez imprimer des modèles ou un folioscope vierge que vous trouverez sur le site <http://www.alorscabulle.fr/?p=1716>

Autre site intéressant pour les plus grands : www.heeza.fr/flipbook.html

Matériel: Il vous faut des ciseaux, du papier et une agrafeuse.



Découpez chaque page du flip



Attachez les pages avec une agrafeuse



Effeuillez rapidement le bloc entre les doigts en ne laissant apparaître que les dessins.



Vous pouvez réaliser un flip book avec 10, 20 ou encore 30 cases pour les plus motivés. Amusez-vous bien !

FORMATIONS



♦ Je ne cours plus après le temps... Je le gère !

Je n'ai pas le temps, je me sens débordé, il y a tellement d'imprévus, à quoi bon planifier... ? Ces plaintes vous semblent familières ? Vous en avez assez de vous battre contre la montre ? Vous souhaitez enfin trouver la formule qui vous convienne pour organiser votre temps, et échanger le stress contre la sérénité ?

Alors cette formation vous permettra de découvrir la série des « trucs et astuces » et « règles d'or » de la gestion du temps. Mais elle vous permettra surtout d'étudier votre relation personnelle vis-à-vis du temps et votre fonctionnement afin de trouver la méthode qui vous convient :

qu'est ce que vous aimeriez changer/améliorer ? Quelles sont vos contraintes et marges de manœuvres ? Pourquoi ce que vous avez essayé jusqu'à présent n'a pas fonctionné ?

Objectifs et contenus :

Vous permettre de mieux comprendre votre propre rapport au temps, vos atouts et vos écueils.

Apprendre les bonnes pratiques de la gestion du temps : savoir identifier et gérer les priorités, découvrir et « dompter » les voleurs de temps, planifier en intégrant les imprévus, apprendre à optimiser et adapter ses outils de gestion du temps : agenda, liste de tâches, classement...

i Les mardi 8 et jeudi 24 juin de 9 à 16.30 à **CFS** 26 rue de la Victoire 1060 Bruxelles.
60€ pause café et lunch de midi compris. Tél: 02/543 03 03 info@cfsasbl.be

♦ L'affirmation de soi !

Qu'est-ce-que l'affirmation de soi ?

S'autoriser à dire ce que l'on pense et ce que l'on ressent tout en respectant l'autre.

Oser dire non. Pouvoir exprimer son opinion. Respecter ses convictions. Poser des limites.

Formeville vous propose un atelier d'une journée sur le sujet avec pour objectifs, d'une part de réfléchir à cette notion, et d'autre part, de s'exercer au travers de mises en situations et jeux de rôles à l'affirmation de soi.



i Lundi 19 avril à Formeville, rue du vallon 22 à 1210 Bruxelles. 70 euros, comprenant le matériel pédagogique.
Tél: 02/218.13.78 ebenezech.formeville@gmail.com

♦ Enfant-ROI... enfant victime !

Certaines familles installent peu à peu, sans le savoir, leur enfant à la place de l'enfant-ROI. Epanouissement sans contrainte, éducation libérée, il est interdit d'interdire !... oui, mais à quel prix ?

Enseignants et éducateurs révèlent et dénoncent l'incompréhension et/ou l'impuissance des adultes confrontés chaque jour à des enfants et adolescents de plus en plus considérés comme ingérables et déstabilisants. En nous appuyant sur un modèle des besoins de l'enfant, nous réfléchirons à :

- Comment les reconnaître et les comprendre ?

- Comment établir et rétablir avec les parents et les éducateurs des règles de bonne et saine autorité ?

i Le samedi 21 août à l'abbaye de Floreffe Rue Séminaire, 7 5150 Floreffe.
70 €, dîner compris. Org : Epe Tél : 02/ 733.95.50
secretariat@ecoledesparents.be .ecoledesparents.be

